



EFECTO ÓXIDO 0,750L

Ομορφιά στο πέρασμα του χρόνου...

Εάν θέλετε να ακλουθείτε την μόδα και τις σύγχρονες τάσεις, τότε αυτή η τεχνοτροπία θα σας συναρπάσει. Ανάλογα με το αστάρι που θα χρησιμοποιήσετε δημιουργείτε τελείως διαφορετικά αποτελέσματα και αποχρώσεις. Είναι πολύ εύκολο στην εφαρμογή και απαιτεί ελάχιστο χρόνο.



Εφαρμογή



1



2



3

Εφαρμοστέ, ένα χέρι αστάρι Efecto Oxidi Base de Color το οποίο υπάρχει σε δυο αποχρώσεις Black και Wengue χωρίς αραίωση με τη χρήση απλού ρόλου και αφήστε το να στεγνώσει 4 με 6 ώρες. Ανάλογα με το εργαλείο που θα χρησιμοποιήσετε (το μήκος της τρίχας του ρολού) και την ποσότητα του υλικού –ασταριου- θα παρουσιάσει η τελική επιφάνεια περισσότερο η λιγότερα ‘νερά’. Ως αστάρι μπορεί να χρησιμοποιηθεί και το χρώμα Sublime με τις αποχρώσεις Grafito και Wengue, δημιουργώντας έτσι τελείως διαφορετικές αποχρώσεις στην τελική επιφάνεια. Εάν εφαρμόσετε το χρώμα Sublime ως αστάρι αφήστε να στεγνώσει τουλάχιστον 8 ώρες. Με τη χρήση Πατρογκας η γαντιού τεχντροπίας – με κυκλικές κινήσεις - μπορείτε να εφαρμόσετε την πατίνα με μεταλλική ύφη (Patina Metalizada) που είναι διαθέσιμη στις εξής τέσσερις αποχρώσεις: Patina Metalizada Bronce, Patina Metalizada Oro, Patina Metalizada Cobre, Patina Metalizada Plata. Μπορείτε να εφαρμόσετε την πατίνα που είναι ματ (Patina Mate) που έχει τις ακόλουθες τέσσερις αποχρώσεις: Patina Mate Plata, Patina Mate Bronce, Patina Mate Hierro, Patina Mate Cobre. Δεν θα πρέπει να χρησιμοποιήσετε μεγάλη ποσότητα υλικού άσχετα με τον τρόπο που θα εφαρμόσετε. Αφήστε να περάσουν 5 με 10 λεπτά και με τη βοήθεια μιας καθαρής πατρογκας ξαναπεράστε την επιφάνεια, δημιουργώντας κύκλους και ασκώντας μια σχετική πίεση ώσπου να αναδείξετε την τεχντροπία.



Sublime Colours
2,5L
(10-12m2/L)



Pátinas Mate & Metalizada
0,750L
(10m2/L)



Cepillo Profesional o
Guante Pelo Corto
Benares Special
Brush



APPLICAZIONE

Effetto oxido e' un sistema molto versatile che permette di ottenere numerosi effetti a seconda della combinazione tra basi e patine. degna di nota e' l'enorme gamma di combinazioni unita alla facilità erapidità di applicazione.

1 base effetto oxido. base colorata pronta all'uso disponibile in due colori scuri: nero e wengue'. si applica in una mano con rullo antigoccia classico. secondo il carico di prodotto e il tipo di rullo che si usa si intensifichera' l'effetto pelle e cuoio. lasciare asciugare dalle 4 alle 6 ore.

2 patina opaca o metallizzata effetto oxido. quattro patine opache e quattro patine metallizzate, combinabili tra loro. applicare delicatamente una mano della patina scelta, sopra la base asciutta, usando una spazzola professionale speciale o un guanto di pelo corto, disegnando cerchi irregolari e cercando di non caricare troppo. lasciare asciugare per 5/10 minuti, a seconda dell'umidità e della temperatura dell'ambiente. ripassare con la spazzola o con il guanto puliti, disegnando delicatamente dei cerchi, per rompere le particelle bianche e ottenere l'effetto decorativo finale. quanto piu' tempo il prodotto verra' tirato, tanto piu' si apprezzeranno le particelle bianche e meno l'effetto macchia.

APPLICATION

Effecto Óxido is a very versatile system that will enable you to achieve innumerable effects and finishes, depending on how the base products and glazes are combined. The aspect to be most emphasized is the enormous range of possibilities along with a great easiness and speed of application.

1. Effecto Óxido Base de Color. A coloured primer ready to use, available in two dark colours: black and wengue. Apply one coat with a short-haired velour roller, a varnishing roller or a conventional anti-drip roller. Depending on the amount of product and the type of roller used, the crackled leathery effect will be more or less intensified. Allow to dry 4-6hrs.

2. Effecto Óxido Pátina Mate o Metalizada. 4 matt and 4 metallic patinas, all combinable. Gently apply 1 coat of Effecto Óxido Pátina Mate and/or Metalizada, on the already dry coloured primer, using our Cepillo Profesional Especial Pátinas (block stippler) or the short-haired glove in irregular circles avoiding excessive amounts of material. Allow to set 5-10 mins, depending on humidity and room temperature and brush over with the clean block stippler, tracing circles and exerting relative pressure till the decorative effect is obtained. The longer we allow the product to set, the more will the crackled effect be intensified. Equal amounts of material are to be applied whether using the glove or the stippler.

APPLICATION

Effecto Óxido est un système très versatile qui permet réussir d'innomérables effets et finitions, selon la combinaison de Bases et Pátinas. Le fait le plus remarquable et l'énorme gamme de possibilités en plus d'une grande facilité et rapidité d'application. Le système Effecto Óxido se compose des suivants éléments:

1. Effecto Óxido Base de Color. Base colorée prêt á usée disponible en deux couleurs foncées. : Noire et Wengué. On applique une couche á rouleau anti-goûte conventionnel. Selon la charge de produit et le type de rouleau utilisé, l'effet craquelé et cuir pourra s'intensifier. Laissez sécher de 4 á 6 heures.

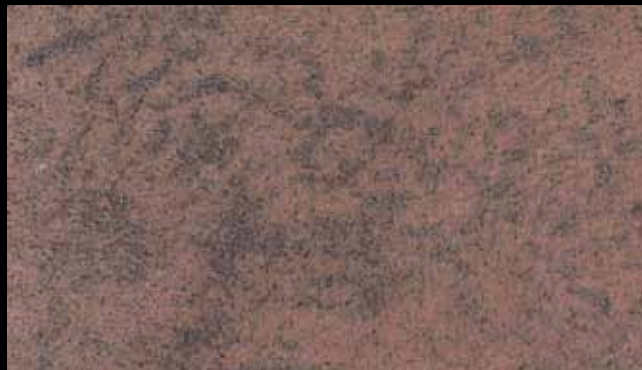
2. Effecto Óxido Pátina Mate ou Metalizada. Quatre patines mattes et quatre métallisés, combinables. Appliquez doucement une couche de Effecto Óxido Pátina Mate et/ou Metalizada sur la base de couleur sèche, utilisant la brosse professionnel Especial Pátinas ou le gant á poils courts, désignant des cercles irréguliers en faisant attention de ne pas trop charger. Laissez sécher de 5 á 10 minutes, dependant de l'humidité et de la température ambiance, et frottez avec la brosse ou le gant propre désignant des cercles, pour doucement briser les particules blanches et ainsi obtenir l'effet décoratif. Plus on laisse le produit sécher, plus on pourra apprécier les particules blanches et moins l'effet décapant.



Efecto Óxido

Sublime Colours GRAFITO

Sublime Grafito - Pátina Mate Hierro



Sublime Grafito - Pátina Mate Bronce



Sublime Grafito - Pátina Metal. Bronce



Sublime Grafito - Pátina Metal. Oro



Sublime Grafito - Pátina Mate Plata



Sublime Grafito - Pátina Mate Cobre



Sublime Grafito - Pátina Metal. Cobre



Sublime Grafito - Pátina Metal. Plata





Efecto Óxido

Sublime Colours WENGUÉ

Sublime Wengué - Pátina Mate Hierro



Sublime Wengué - Pátina Mate Bronce



Sublime Wengué - Pátina Metal. Bronce



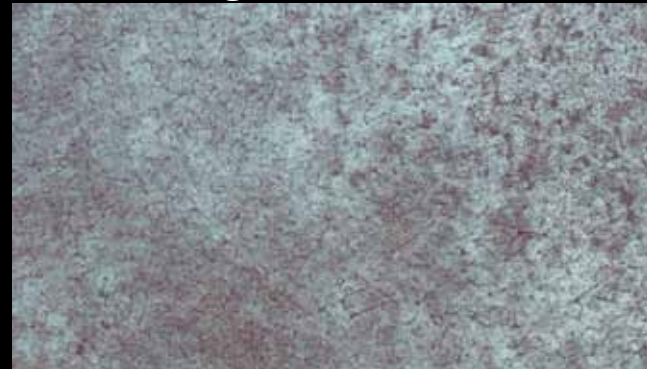
Sublime Wengué - Pátina Metal. Oro



Sublime Wengué - Pátina Mate Plata



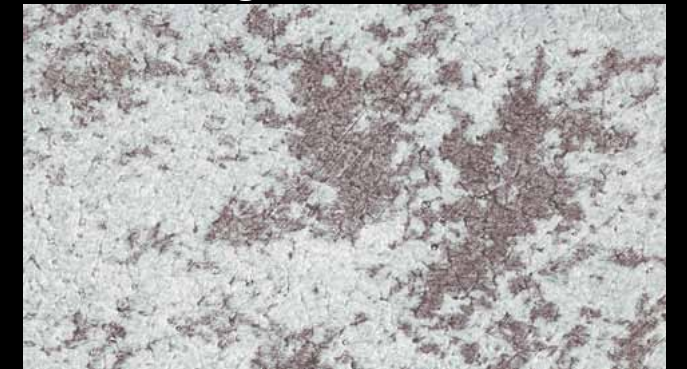
Sublime Wengué - Pátina Mate Cobre



Sublime Wengué - Pátina Metal. Cobre



Sublime Wengué - Pátina Metal. Plata





Efecto Óxido

Sublime Colours

Sublime Blanco - Pátina Mate Bronce



Sublime Piedra - Pátina Metal. Oro



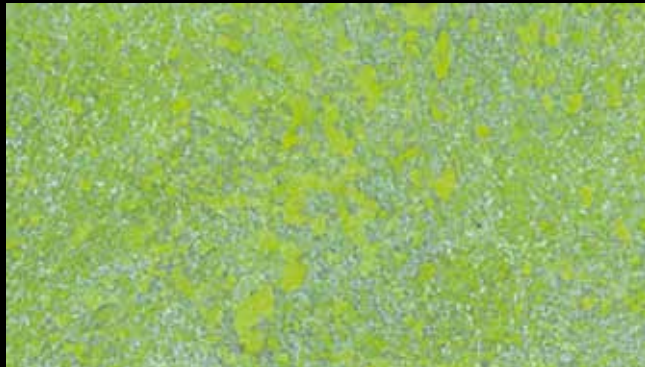
Sublime Naranja - Pátina Metal. Oro



Sublime Fuego - Pátina Mate Bronce



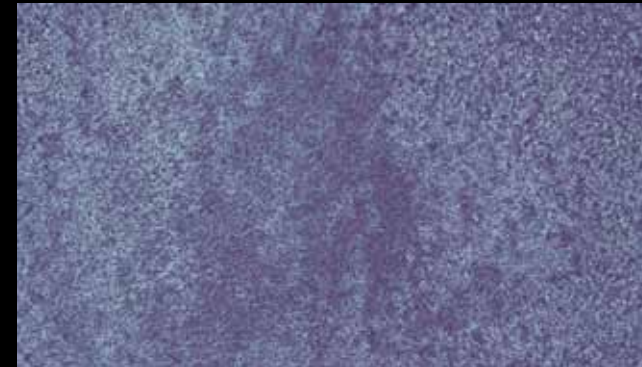
Sublime Pistacho - Pátina Mate Cobre



Sublime Azul Marino - Pátina Metal. Plata



Sublime Violeta - Pátina Mate Cobre



Sublime Fuego - Pátina Metal. Plata



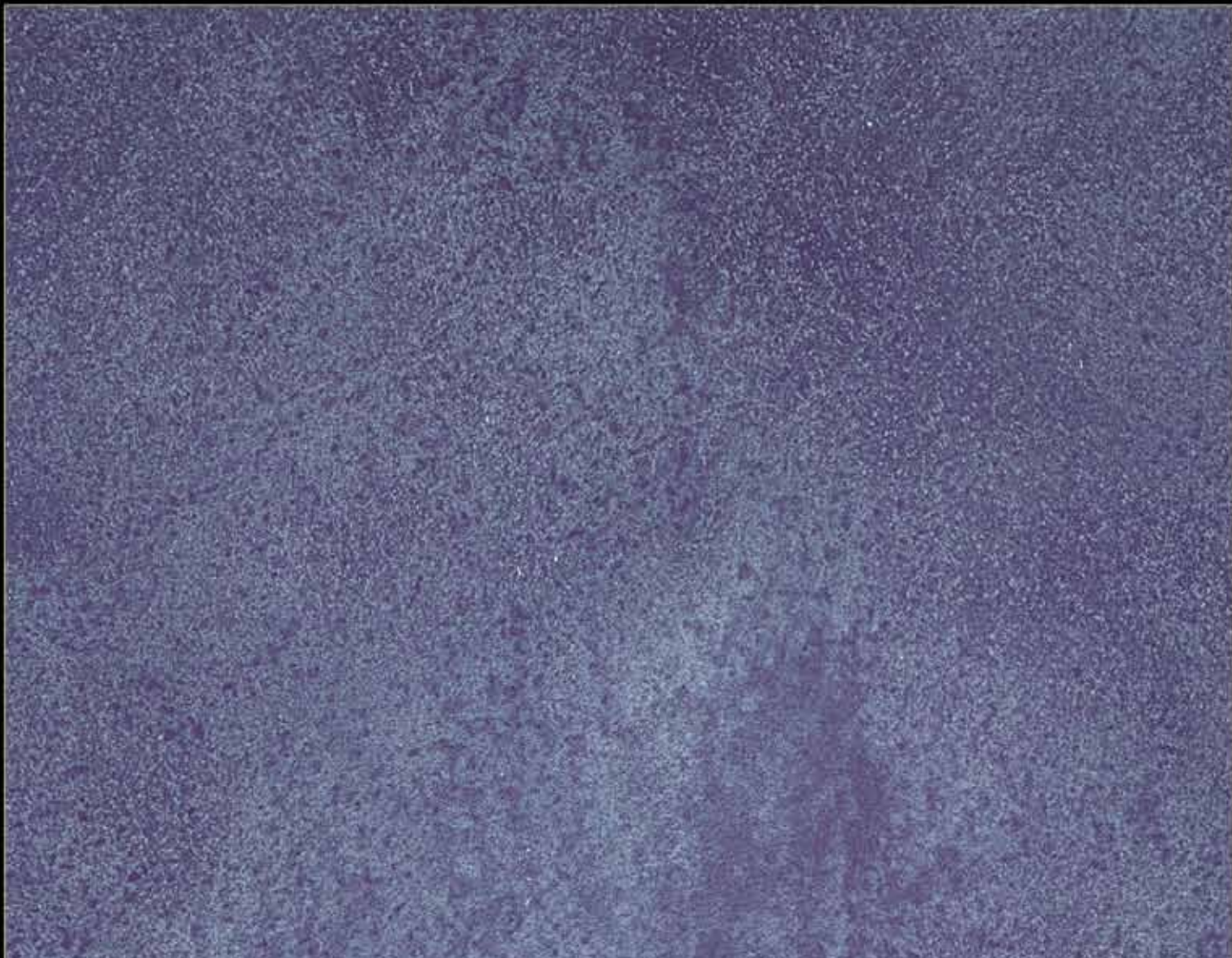


1° Sublime Colours Piedra
2° Efecto Óxido Pátina Metalizada Oro



1° Sublime Colours Naranja
2° Efecto Óxido Pátina Metalizada Oro





1° Sublime Colours Violeta
2° Efecto Óxido Pátina Mate Cobre



1° Sublime Colours Fuego
2° Efecto Óxido Pátina Mate Bronce



Sublime Colours

Violeta



Sublime Colours

Fuego



1° Sublime Colours Azul Marino
2° Efecto Óxido Pátina Metalizada Plata

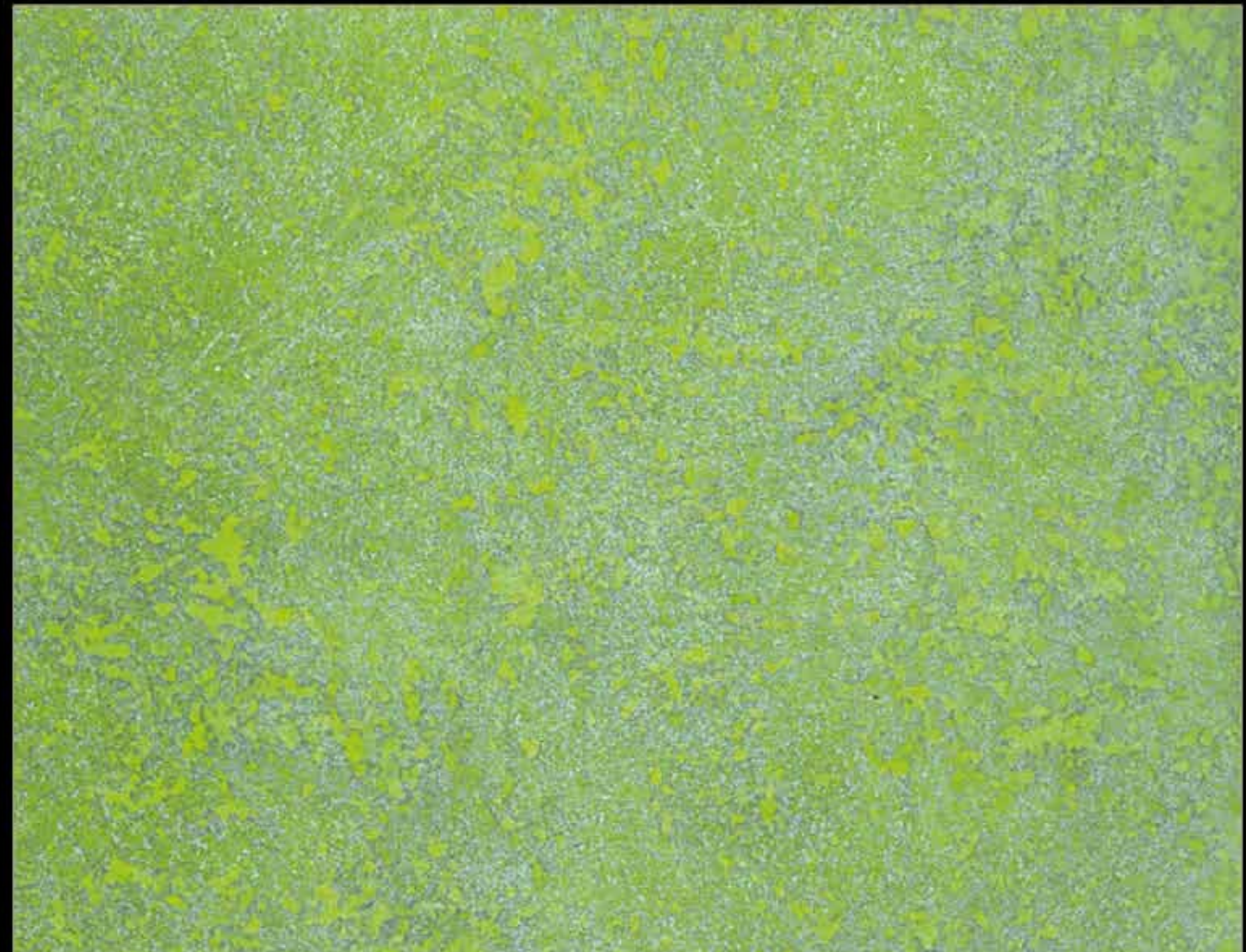


1° Sublime Colours Fuego
2° Efecto Óxido Pátina Metalizada Plata





1° Sublime Colours Blanco
2° Efecto Óxido Pátina Mate Bronce



1° Sublime Colours Pistacho
2° Efecto Óxido Pátina Mate Cobre



Sublime Colours

Blanco



Sublime Colours

Pistacho

www.arteosaka.gr



Arte Osaka Ελλάς Ε.Π.Ε.

Τηλέφωνο: 210 6236815

Fax: 210 6236816

Κινητό: 6979807980 - Τσοτόγλου Γιάννης

Email: Πληροφορίες: info@arteosaka.gr, Πωλήσεις: sales@arteosaka.gr

Arte Osaka S.A. www.osaka.es - www.arteosaka.com

