



ATTRACTION[®] osaka textil

SUAVIDAD Y BIENESTAR

Με αυτή την τεχνοτροπία δημιουργήστε μια ευχάριστη απαλή επιφάνεια με οικολογικό υλικό που αποτελείται από ανόργανες ουσίες, στεγνή ρητίνη, φυτικές ίνες, και μετάξι, τα οποία συνθέτουν ένα μη αντιστατικό, τοξικό προϊόν, άοσμο και αντιμυκητιακό.



Εφαρμογή



Εφαρμόστε το αστάρι QUARZO BASE χωρίς αραίωση στην τελική επιφάνεια. Αφήστε το αστάρι να στεγνώσει για 8 ώρες. Σε ένα καθαρό δοχείο ανακατεύετε με το χέρι το προϊόν με νερό μέχρι να γίνει ομοιογενής πολτός και περιμένετε τουλάχιστον 30 λεπτά. Μετά καλύψτε την επιφάνεια με το προϊόν με πολύ ψιλή στρώση, χρησιμοποιώντας την ειδική σπάτουλα LLANA DE PLASTICO – Πλαστική Σπάτουλα της Arte Osaka. Αφήστε το 48 ώρες να στεγνώσει πλήρως για να δείτε το τελικό αποτέλεσμα.

Χρήσιμες συμβουλές



Κάθε σακουλάκι είναι για μια επιφάνεια 3,3 τμ. Θα πρέπει να προμηθευτείτε αρκετό υλικό, ώστε να φτάσει για την επιφάνεια που θέλετε να καλύψετε, γιατί τα μπαλώματα εάν δεν φτάσει το υλικό είναι δύσκολο να γίνουν. Όσο μεγάλη επιφάνεια και αν πρέπει να καλύψετε, χρησιμοποιείται το περιεχόμενο της μιας συσκευασίας για να φτιάξετε την επομένη, αφού έχετε αρκετό χρόνο για να επεξεργαστείτε το υλικό.

Το δοχείο που χρησιμοποιούμε, η σπάτουλα αλλά και το νερό θα πρέπει να είναι καθαρά.



Για να μην λερώσουμε τα χέρια μας χρησιμοποιούμε γάντια μιας χρήσης για να ζυμώσουμε το μίγμα.

Αναλόγως τον καιρό, αφήνουμε το μίγμα μέσα στο δοχείο για να τραβήξει, πριν το εφαρμόσουμε. Θέλουμε ένα μίγμα αρκετά σφιχτό ώστε να καταφέρουμε με αυτό να σπατουλαρούμε τον τοίχο. Προσθέτουμε νερό σύμφωνα με την αναγραφόμενη δοσολογία στη συσκευασία.



Περνάμε το υλικό με την σπάτουλα στον ασταρωμένο τοίχο. Τις μικρό ατέλειες δεν προσπαθούμε να τις διορθώσουμε σε αυτή την φάση. Απλώς κοιτάμε να γεμίσουμε όλα τα σημεία με την ίδια ποσότητα υλικού, και να καλύψουμε ομοιόμορφα την ασταρωμένη επιφάνεια.

Όταν τραβήξει το υλικό πάνω (και πριν στεγνώσει) στον τοίχο με την σπάτουλα (εάν θέλουμε την βρέχουμε ελαφρά, για να γλιστρήσει καλύτερα), φτιάχνουμε όλες τις ατέλειες. Έχουμε αρκετό χρόνο στη διάθεση μας επειδή το υλικό αργεί να στεγνώσει.

Όπως στεγνώνει το υλικό, μπορεί να κάνει θαμπάδες ή κιτρινίλες οι οποίες θα φύγουν αφού στεγνώσει τελείως ο τοίχος.

Μπορεί να τρέξει νερό από τον τοίχο όπως στεγνώνει το υλικό. Θα πρέπει να σκεπάσουμε με ένα πλαστικό κάλυμμα τις πρίζες και τους διακόπτες, γύρω των οποίων περνάμε το υλικό αυτό.



Quarzo Base
2,5L
(8m²/L)



Attraction
Bolsa/Bag
(3,3m²)



Llana de Plástico
Plastic Trowel

APPLICAZIONE

Rivestimento altamente ecologico, costituito da cotone, particolari minerali, resine secche, fibre vegetali, mica, seta e altri che danno come risultato un prodotto non tossico, inodore, anti-fungo, traspirante, antistatico e molto igienico dal tatto morbido e piacevole.

Strumenti applicativi: Frattazzo in plastica Osaka.

Sulla superficie già trattata con uno smalto sintetico, stendere e lisciare il prodotto dopo averlo mescolato con acqua e lasciarlo riposare per almeno 30 minuti. Lasciare asciugare 48 ore per apprezzare il risultato finale.

Sollecitate il nostro catalogo applicato.

APPLICATION

Highly ecological wall covering material composed of cotton, mineral particles, dry resins, vegetal fibers, mica, silk and others, which produce a non toxic product, odourless, free of fungus, perspirable, anti-static and with a pleasant soft touch.

Tools: Osaka plastic Trowel.

Once a primer synthetic paint has been applied, mix the product in water and wait, at least, 30 minutes. Then, cover the surface with the product using the special Osaka trowel. Allow to dry 48 hours to see final effect.

Ask for our applied catalogue.

APPLICATION

Revêtement très écologique, composé de coton, particules minérales, résines sèches, fibres végétales, soies, etc., qui nous permettent d'obtenir un produit non toxique, inodore, anti-moisissures, anti-statique et très hygiénique, de touché doux et agréable.

Outils: Platoir en plastique Osaka.

Sur la surface imprimée avec une peinture glycéro, le produit s'étend et se lisse, après l'avoir mélangé avec de l'eau et laisser reposer pendant 30 minutes minimum. Laisser sécher 48 heures pour apprécier la finition finale.

Sollicitez notre catalogue appliqué.



Attraction

Tiny Clouds

5.9.4 Coral



5.9.1 Coral



5.9.3 Coral



5.8.3 Passion



5.9.5 Coral



5.9.7 Coral





Attraction

Feng Shui

4.2.14 New Housing Wall



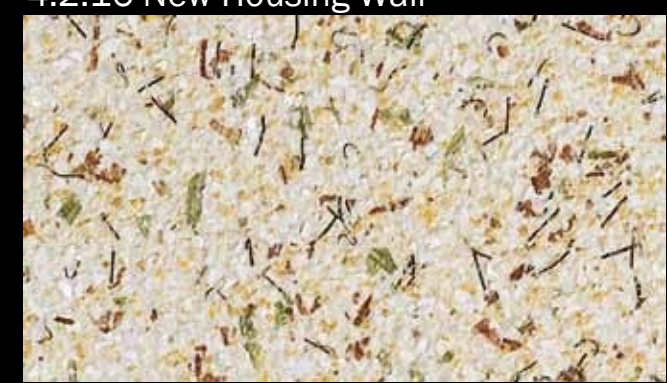
4.2.12 New Housing Wall



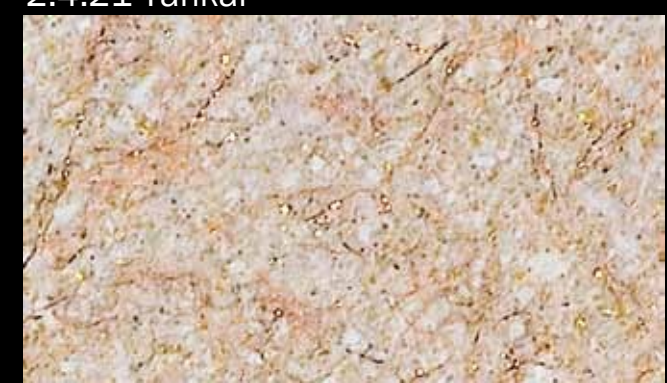
2.3.22 Fresh Coat



4.2.16 New Housing Wall



2.4.21 Tankai



6.3.2 Yamato Emaki



The colours displayed are to be considered as a reference and might therefore, not correspond exactly with reality.

Attraction

Sweet Dreams



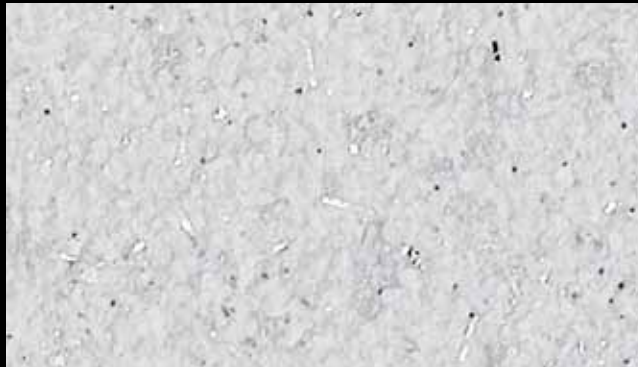
3.13.2 Van Coat



3.13.3 Van Coat



3.13.6 Van Coat



4.4.3 Cosmos



4.3.23 New Housing Wall



2.3.23 Fresh Coat





Osaka Attraction 5.9.3. Coral



Osaka Attraction 5.9.7. Coral



Osaka Attraction 2.3.23. Fresh Coat



Osaka Attraction 3.13.6. Van Coat

www.arteosaka.gr



Arte Osaka Ελλάς Ε.Π.Ε.

Τηλέφωνο: 210 6236815

Fax: 210 6236816

Κινητό: 6979807980 - Τσοτόγλου Γιάννης

Email: Πληροφορίες: info@arteosaka.gr, Πωλήσεις: sales@arteosaka.gr

Arte Osaka S.A. www.osaka.es - www.arteosaka.com

